



**Муниципальное образование «Приморско-Куйский сельсовет»
Ненецкий автономный округ**



ПРОЕКТ ОРГАНИЗАЦИИ ДОРОЖНОГО ДВИЖЕНИЯ

на автомобильную дорогу местного значения
«ул. Пролетарская»

**Муниципальное образование «Приморско-Куйский сельсовет»
Ненецкий автономный округ**

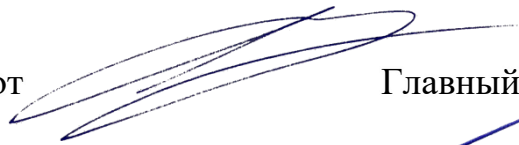
УТВЕРЖДАЮ:

_____/_____
«____»_____

ПРОЕКТ ОРГАНИЗАЦИИ ДОРОЖНОГО ДВИЖЕНИЯ

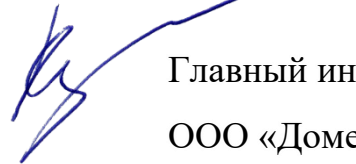
на автомобильную дорогу местного значения
«ул. Пролетарская»

Руководитель работ



Главный инженер ООО «Домер ПК» Ляпин В.А.

Ответственный исполнитель



Главный инженер проекта
ООО «Домер ПК» Кулижников И.С.

Экз.№ _____

Архангельск
2022 г.

СОДЕРЖАНИЕ

1. Введение	3
2. Пояснительная записка	5
3. Лист согласований	6
4. Условные обозначения	7
5. Схема расположения автомобильной дороги	8
6. Схема расстановки технических средств организации дорожного движения	9
8. Ведомость размещения дорожных знаков	10
9. Ведомость размещения искусственного освещения	11
10. Ведомость размещения пешеходных дорожек (тротуаров)	12

ВВЕДЕНИЕ

Проект организации дорожного движения (далее ПОДД) разработан в рамках исполнения договора № 17-22 от 01.07.2022 г. на разработку проектов организации дорожного движения на автомобильные дороги в сельском поселении «Приморско-Куйский сельсовет» Заполярного района Ненецкого автономного округа, между ООО «Домер ПК» и Администрацией сельского поселения "Приморско-Куйский сельсовет" Заполярного района Ненецкого автономного округа.

Обследование производилось с помощью измерительного комплекса передвижной дорожной лаборатории «Трасса» в августе 2022 года. Также при выполнении полевых работ применялось следующее оборудование: лазерный дальномер, дорожный курвиметр, цифровой фотоаппарат, рулетка. ПОДД разработан с применением программных продуктов Титул-ПРО.

Основанием для проектирования являются следующие нормативные документы:

- Федеральный закон от 10 декабря 1995 г. №196-ФЗ «О безопасности дорожного движения»
- Порядок разработки и утверждения проектов организации дорожного движения на автомобильных дорогах, утвержденный Департаментом ОБДД МВД России 02.08.2006 №13/6-3853 и Федеральным дорожным агентством 07.08.2006 № 01-29/5313
- Приказ Министерства транспорта РФ от 30 июля 2020 г. № 274 «Об утверждении Правил подготовки документации по организации дорожного движения»
- Федеральный закон от 08.11.2007 № 257-ФЗ «Об автомобильных дорогах и о дорожной деятельности в Российской Федерации и о внесении изменений в отдельные законодательные акты Российской Федерации»
- Федеральный закон от 29.12.2017 № 443-ФЗ «Об организации дорожного движения в Российской Федерации и о внесении изменений в отдельные законодательные акты российской федерации»

Целью разработки ПОДД является оптимизация методов организации дорожного движения на автомобильной дороге или отдельных ее участках для повышения пропускной способности и безопасности движения транспортных средств и пешеходов.

ПОДД направлен на решение следующих задач:

- получение полной, объективной и достоверной информации о наличии и месторасположении дорог, дорожных сооружений и их протяженности;
- повышение информационной открытости и прозрачности деятельности органов государственной власти и местного самоуправления;
- актуализация, мониторинг и сбор информации по объектам ТСОДД;

Разработка проектов организации дорожного движения является обязательной для введения необходимых режимов дорожного движения в соответствии с категорией дороги, ее конструктивными элементами, искусственными сооружениями и другими факторами, своевременного информирования участников дорожного движения о дорожных условиях, расположении населенных пунктов, маршрутах проезда транзитных автомобилей.

Ответственный исполнитель:

Главный инженер проекта Кулижников И.С.

Исполнители:

инженер Дедкова П.В.

ПОЯСНИТЕЛЬНАЯ ЗАПИСКА

Анализ существующей дорожно-транспортной ситуации.

Автомобильная дорога «ул. Пролетарская» расположена в пос. Красное Заполярного района Ненецкого автономного округа.

Определенная в результате полевых обследований протяженность автомобильной дороги совпадает с протяженностью в Техническом задании и равняется 0,198 км. Остальные характеристики дороги, полученные по результатам обследования, представлены в таблице ниже.

Характеристика	Показатель
Протяженность	0,198 км
Категория дороги по СП 42.13330.2016	местного значения
Количество полос движения	1
Ширина проезжей части	4 м
Средняя ширина обочин	-
Количество мостов	-
Количество водопропускных труб	-

По данной автомобильной дороге не осуществляется движение маршрутных транспортных средств.

В настоящее время средства организации дорожного движения отсутствуют.

Проектные решения.

Проект организации дорожного движения (ПОДД) разработан в соответствии с требованиями ГОСТ Р 52289-2019 (введен 01.04.2020) "Технические средства организации дорожного движения. Правила применения дорожных знаков, разметки, светофоров, дорожных ограждений и направляющих устройств". Технические средства организации дорожного движения (ТСОДД), не отвечающие нормативным требованиям, подлежат демонтажу. Предусмотрена замена существующих технических средств организации дорожного движения, место размещения которых соответствует требованиям нормативных документов, но их состояние является неудовлетворительным. Вновь устанавливаемые ТСОДД запроектированы в соответствии с характеристиками автомобильной дороги, полученными по результатам обследования.

Участки размещения недостающих элементов обустройства (освещения, тротуаров) отображены проектно, окончательное расположение и количество необходимых элементов обустройства определяется на основании разрабатываемой проектно-сметной документации по капитальному ремонту.


Оценка эффективности решений по организации дорожного движения.

Проектом предусмотрена расстановка знаков приоритета в соответствии с требованиями ГОСТ Р 52289-2019.

ЛИСТ СОГЛАСОВАНИЙ

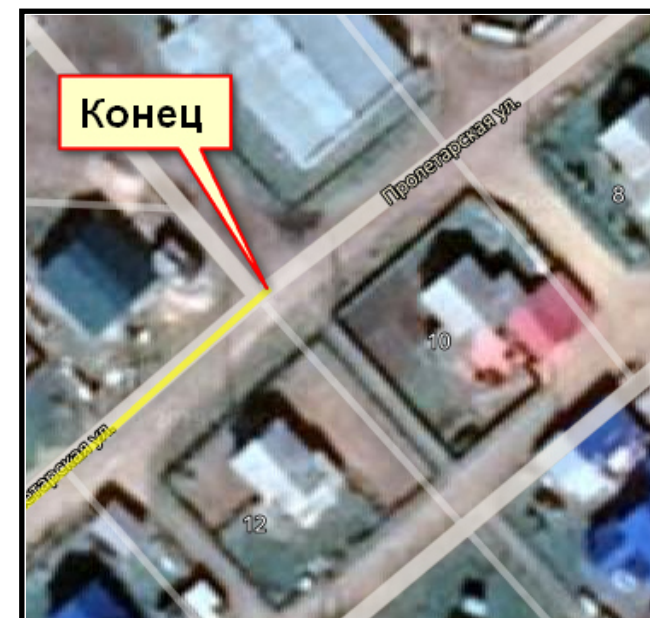
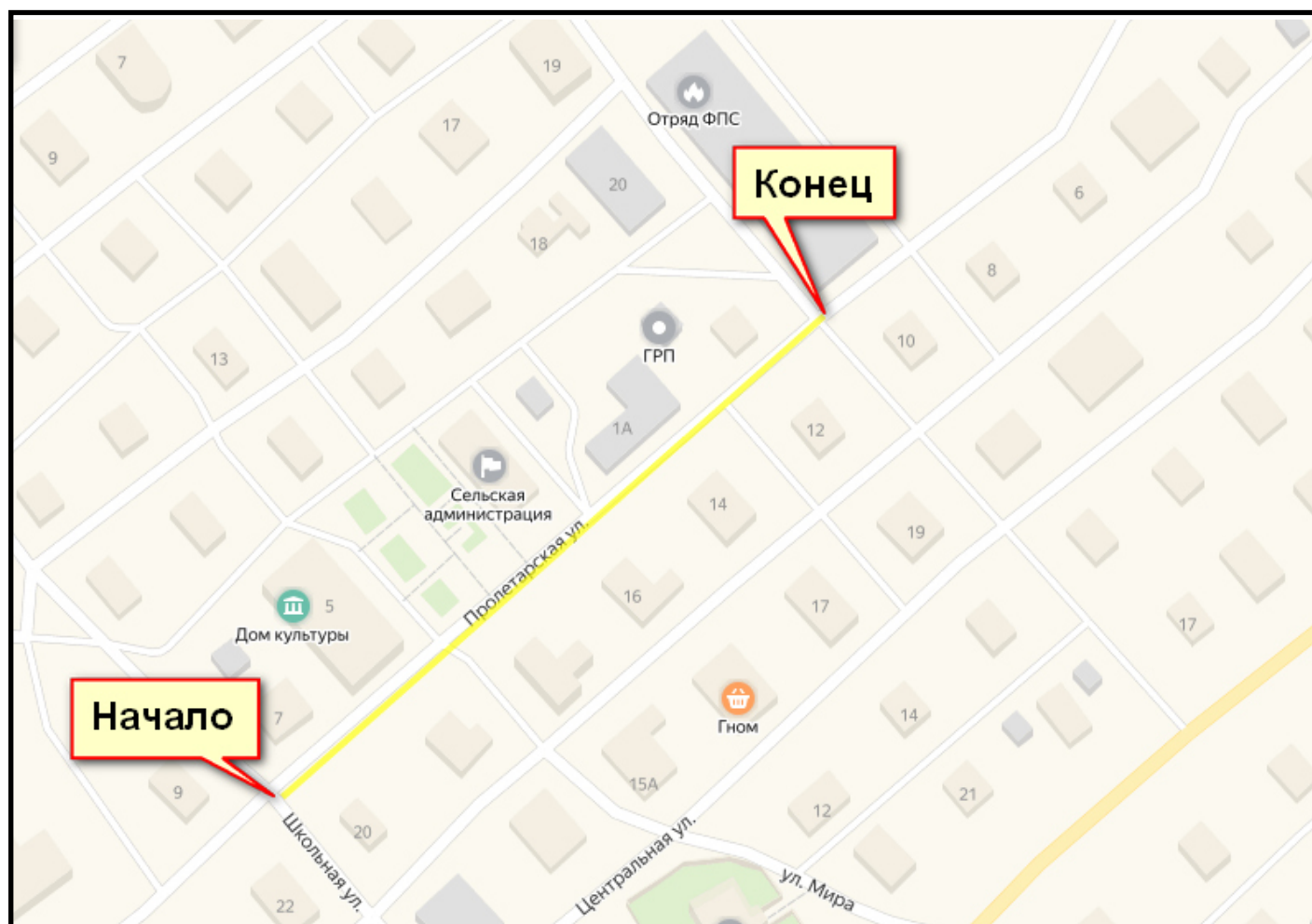
ФИО	Должность	Организация	Дата согласования	Результат согласования	Подпись, печать

УСЛОВНЫЕ ОБОЗНАЧЕНИЯ

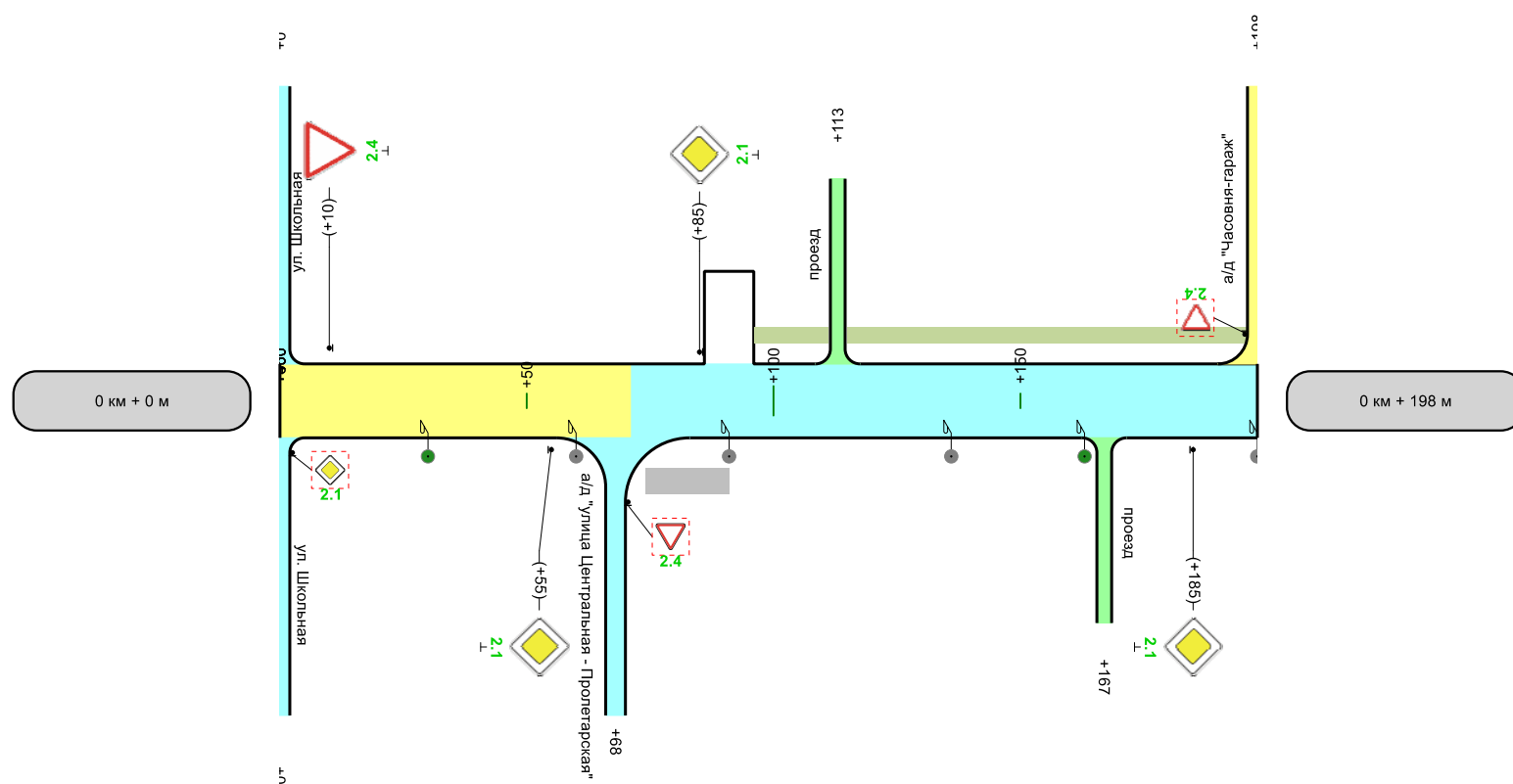
	Дорожный знак на одной стойке*		Кривая в плане (красным выделены ненормативные значения)
	Дорожный знак на двух стойках*		Продольные уклоны (красным выделены ненормативные значения)
	Дорожный знак на одной стойке (двухстороннее исполнение)*		Пешеходная дорожка/тротуар*
	Дорожная разметка		Искусственное освещение*
	Барьерное ограждение*		Транспортный светофор*
	Пешеходное ограждение*		Неучитываемый дорожный знак
	Автобусная остановка без автопавильона		Демонтируемый километровый знак
	Автобусная остановка с автопавильоном		Существующий километровый знак
	Дублирующий знак над дорогой (на специальной опоре или растяжке)		Труба водопропускная
	Направляющие устройства (сигнальные столбики)*		Мост
	Асфальтобетонное покрытие проезжей части		Однопутная железная дорога
	Песчано-гравийное и гравийное покрытие проезжей части		Железнодорожный светофор с двойным сигналом красного цвета (Т.б.д.)
			Грунтовое покрытие проезжей части
			Цементобетонное и железобетонное покрытие проезжей части

* - Проектируемые средства организации дорожного движения (кроме дорожной разметки) на схемах расстановки обозначены зеленым цветом.

СХЕМА РАСПОЛОЖЕНИЯ АВТОМОБИЛЬНОЙ ДОРОГИ



Элементы дороги в продольном профиле	12
Кривые в плане	н/д: ширина 1м,
Тротуары слева	н/д: ширина 1м,
Дорожные ограждения и направляющие устройства слева	
Горизонтальная дорожная разметка слева	



Горизонтальная дорожная разметка справа	
Дорожные ограждения и направляющие устройства по оси	
Дорожные ограждения и направляющие устройства справа	
Тротуары справа	ширина 1,5м,

Ведомость размещения дорожных знаков

Дорога: ул. Пролетарская
Участок: 0,000 - 0,198 км.

№ п/п	Номер знака по ГОСТ 32945-2014	Наименование знака	Типоразмер знака	Площадь знаков, м2 (для знаков индивидуального проектирования)	Адрес, км + м	Установлено / требуется установить или демонтировать	Количество	Месторасположение
1	2	3	4	5	6	7	8	9
		Знаки приоритета						
1	2.1	Главная дорога	1		0+055	Требуется установить	1	справа
2	2.1	Главная дорога	1		0+085	Требуется установить	1	слева
3	2.1	Главная дорога	1		0+185	Требуется установить	1	справа
4	2.4	Уступите дорогу	1		0+010	Требуется установить	1	слева
		Итого установлено:						
		Итого перенести:						
		Итого временных:						
		Итого демонтировать:						
		Итого требуется установить:					4	
		Итого:					4	
		Всего установлено:						
		Всего перенести:						
		Всего временных:						
		Всего демонтировать:						
		Всего требуется установить:					4	
		Всего:					4	

Ведомость размещения искусственного освещения

Дорога: ул. Пролетарская
Участок: 0,000 - 0,198 км.

№ п/п	Начало участка, км+м	Конец участка, км+м	Объект установки	Количество опор / светильников	Протяженность, м		Расположение
					Проектируемые в соответствии с нормативными документами, м	Фактически установленные, м	
1	2	3	4	5	6	7	8
1	0+030	0+030	Автомобильная дорога	1/1	0	0	Справа
2	0+060	0+091	Автомобильная дорога	2/2	0	31	Справа
3	0+136	0+136	Автомобильная дорога	1/1	0	0	Справа
4	0+163	0+163	Автомобильная дорога	1/1	0	0	Справа
Итого:				5/5	0	31	

Ведомость размещения пешеходных дорожек (тротуаров)

Дорога: ул. Пролетарская
Участок: 0,000 - 0,198 км.

№	Начало участка, км+м	Конец участка, км+м	Объект установки	Расположение	Протяженность, м	
					Проектируемые в соответствии с нормативными документами, м	Фактически установленные, м
1	2	3	4	5	6	7
1	0+074	0+091	Автомобильная дорога	Справа		17
2	0+096	0+111	Автомобильная дорога	Слева	15	
3	0+115	0+196	Автомобильная дорога	Слева	81	
Итого:					96	17